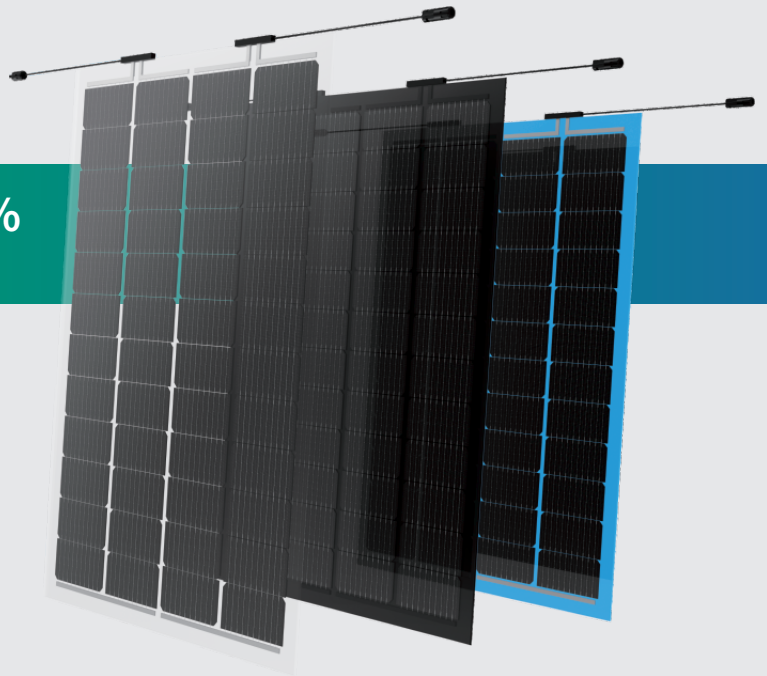


BIPV幕墙组件

CEC6-24MDHV

160~180W
输出功率

15.9%~17.9%
组件效率



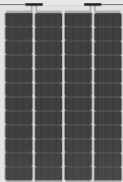
产品特性

Product Characteristics

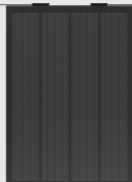
- ◆ **安全防爆、超长寿命**
使用建筑封装材料封装, 满足建筑和光伏双重标准要求
- ◆ **发电量大**
搭配晶硅电池片, 较其他材料电池发电量更大
- ◆ **美观度高**
外观大气、电气线路及接线盒隐形, 外观美观无遮挡
- ◆ **绿色环保**
绿色建筑材料标准, 持续输送绿色能源, 为业主创造价值
- ◆ **建筑一体化完美结合**
颜色可定制、款式多样、美观大方, 可用于商业、农业及私人宅院
- ◆ **定制化**
玻璃外观、厚度、接线盒安装位置、幕墙结构、组件尺寸均可定制

标准色

Standard Color



透明



黑色



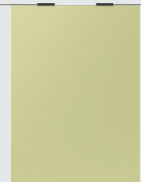
蓝色



正蓝



正红



正黄

颜色可定制

客户提供色卡或目标品



• BIPV幕墙产品相关参数根据客制化信息变化而定

央企品质 服务保证



物理参数

电池片类型	182×91mm单晶硅电池片, 一组48片(4×12)
玻璃	高透光性、低铁、6/8/10/12mm钢化玻璃可定制、玻璃多样化可选
防护等级	IP68
封装材料	聚乙烯醇缩丁醛(PVB)

温度额定值

额定电池工作温度(NMOT)	42°C±2°C
最大功率(Pmax)温度系数(δ (%/°C))	-0.34
开路电压(Voc)温度系数(β (%/°C))	-0.26
短路电流(Isc)温度系数(α (%/°C))	0.05

组件参数 (透明双玻)

电气参数 (标准测试条件)	CEC6-24-160MDHV	CEC6-24-165MDHV	CEC6-24-170MDHV	CEC6-24-175MDHV	CEC6-24-180MDHV
最大功率-Pmax(Wp)	160	165	170	175	180
最大工作电压-Vmp(V)	27.98	28.41	28.83	29.23	29.62
最大工作电流-Imp(A)	5.72	5.81	5.90	5.99	6.08
开路电压-Voc(V)	33.19	33.63	34.07	34.51	34.95
短路电流-Isc(A)	6.08	6.18	6.28	6.38	6.48
最大系统电压-Vdc(V)	1500	1500	1500	1500	1500
组件效率(%)	15.9%	16.4%	16.9%	17.4%	17.9%
功率公差(W)	0/+5W	0/+5W	0/+5W	0/+5W	0/+5W

标准测试条件(温度25°C, 大气质量AM1.5, 辐照度1000W/m²)下的测量值电器参数(标准测试条件)

极限参数

工作温度	-40°C to +85°C
最大保险丝额定电流	10A

机械特性

尺寸	1196*843*14mm/1196*843*18mm/ 1196*843*22mm/1196*843*26mm
电缆长度	可定制
重量	37/50/60/70Kg

定制化

玻璃外观	LOWE玻璃、多彩玻璃、易洁玻璃
玻璃厚度	6mm、8mm、10mm、12mm玻璃厚度
幕墙结构	单体发电幕墙、中空发电幕墙、夹胶中空发电幕墙
接线盒安装位置	侧边引出、背面引出
组件尺寸	可按照客户要求定制



让发电更加绿色 / Make Power Generation More Green

江苏省镇江市新区北山路9号/No.9, Beishan Road, New District, Zhenjiang, Jiangsu

网址/Web: www.cecpsolar.com 热线电话/Tel: 400 118 0518

